

OPTICLUX
LED LUPENLEUCHTE



reddot award 2018
winner



Puristisches Design. Kompromisslose Lichtqualität.

Die neue OPTICLUX Hand Lupenleuchte unterstützt bei anspruchsvollen Sehaufgaben. Dafür sorgen das grosse dimmbare Lichtfeld in Tageslichtqualität, die exzellenten Farbwiedergabe-Eigenschaften und die lange Akku-Laufzeit. Dermatologen und Veterinäre dürfen sich auf das leistungsstarke Wood-Licht freuen, das es zusätzlich zum Tageslicht-Modus gibt. Aber auch Anwender in anderen medizinischen Bereichen oder in der Industrie erleichtern mit der neuen OPTICLUX Hand Lupenleuchte ihren Alltag.



OPTICLUX Hand MOBILE HANDVERSION MIT ERGONOMISCHEM GRIFF



ergonomisch

optimales Handling für Rechts- und Linkshänder



einfach zu bedienen

Folientastatur am Griff mit angenehmer, stufenloser Dimmung



herausragendes Licht

einzigartige Lichtleistung mit 8 000 lx bei einem Abstand von 0,15 m für eine naturgetreue Farbwiedergabe



geeignet für
Labore, Arztpraxen,
Kliniken, etc.

**GEPRÜFTES
MEDIZINPRODUKT**

entspricht
EN 60601-1

GARANTIE

5 JAHRE

AUF ALLE ELEKTRONISCHEN
KOMPONENTEN



batteriebetrieben

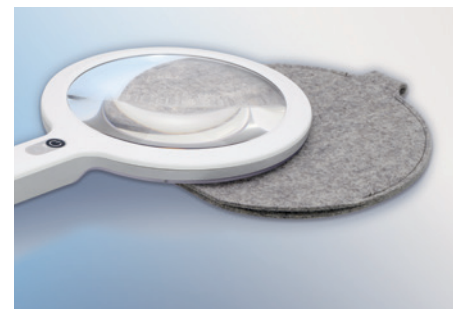
bis zu 3 Stunden Laufzeit, flexibles Laden
durch USB-C Schnittstelle



speziell für die Dermatologie *

zwei Beleuchtungsmodi in einem Gerät:
optionales Wood-Licht zur Untersuchung von
fluoreszierenden Krankheitsherden und Pigment-
veränderungen

* abhängig von der Ausführung



optimal geschützt

hochwertige Filz-Hülle schützt die Linse vor
Kratzern und Sonneneinstrahlung

Ihr Arbeitskomfort ist unsere Aufgabe.

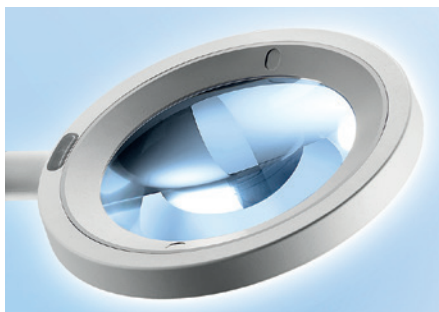
Die OPTICLUX hat alles was eine moderne Lupenleuchte haben muss: eine robuste Lupe mit 1,9-facher Vergrößerung, neueste LED Module, ergonomisch erprobte Armgelenke und intuitive Bedienung. Das besondere Plus der OPTICLUX ist ihr grosses Lichtfeld in Tageslichtqualität, die herausragenden Farbwiedergabe-Eigenschaften und wartungsfreie Lebensdauer. Als geprüftes Medizinprodukt ist sie in der Dermatologie, in Kliniken und Praxen für human-, zahn- und veterinärmedizinische Zwecke, in Laboren als auch zur Sterilisations- gut-Kontrolle vielseitig einsetzbar.

OPTICLUX MIT ARMSYSTEM



ergonomisches Handling

Federgestänge und innenliegende Reibgelenke ermöglichen komfortable Handhabung ohne jegliche Absinkgefahr des Leuchtenkopfs



lange Einsatzdauer

qualitativ hochwertige und kratzfest beschichtete Kunststofflinse und Präzisionsbauteile gewährleisten eine hohe Langlebigkeit



flexibles Positionieren

langer Leuchtenarm macht einen grossen Aktionsradius bis zu 142 cm möglich



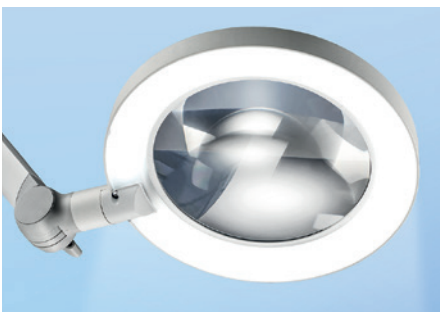
geeignet für
Labore, Arztpraxen,
Kliniken, etc.

**GEPRÜFTES
MEDIZINPRODUKT**

entspricht
EN 60601-1

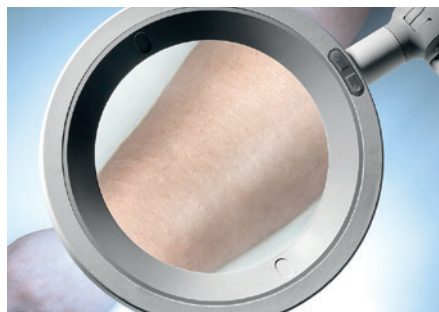


**reddot award 2018
winner**



perfektes Sehfeld

dank grossem Lupendurchmesser
(Ø 160 mm, 3,5 dpt); und starker, dimmbarer
Beleuchtung (6000 lx bei einem Abstand von
0,15 m)



zuverlässige Farbwiedergabe

hochwertige LEDs in 6500 K sorgen für geringe
Schattenbildung und optimale Farbwiedergabe



speziell für die Dermatologie *

zwei Beleuchtungsmodi in einem Gerät: optionales
Wood-Licht zur Untersuchung von fluoreszierenden
Krankheitsherden und Pigmentveränderungen

* abhängig von der Ausführung



WOOD
LICHT

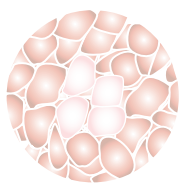
OPTICLUX mit Wood-Licht.

Die spezielle Modellvariante für Dermatologen, Veterinär- und Rechtsmediziner vereint zwei Beleuchtungsmodi in einem Gerät: Tageslichtweisse Beleuchtung und Wood-Licht. So können verschiedene Untersuchungen mit nur einer Leuchte durchgeführt werden. Herkömmliche Wood- Leuchten erfordern ein komplettes Abdunkeln des Raumes. Dank leistungsstarker BLB-LEDs ist dies mit der Opticlux nicht erforderlich. Und das bedeutet: weniger Aufwand und mehr Zeit für die Patienten.

Zur Bestrahlung von bestimmten Dermatomykosen um diagnostische Hinweise aufgrund der entstehenden Fluoreszenz zu erhalten:

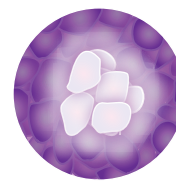
- ERYTHRASMA (Rot-Fluoreszenz)
- MIKROSPORIE (schwach grünliche Fluoreszenz)
- FAVUS (giftgrüne Fluoreszenz)
- TRICHOBACTERIOSIS AXILLARIS (gelb-ockerfarbene Fluoreszenz)
- PITYRIASYS VERSICOLOR (gelb-ockerfarbene Fluoreszenz)
- ESCHENLAUBFLECKEN (M. Pringle) (blauweisse Fluoreszenz gegenüber der normalen Haut)
- VITILIGO (blauweisse-hellweisse Fluoreszenz depigmentierter Areale)
- SKABIES (grauweisse Milbgänge)

Auch für die Fluoreszenzdiagnostik (FD) zur In-vivo-Diagnostik von dysplastischen Geweben und Oberflächen-Tumoren in Verbindung mit einem lokalen oder systemisch applizierten Farbstoff, z. B. PPIX oder 5-ALA.



**LED-Licht
& Dimmung**

Haut bei tageslichtähnlichem
LED-Licht



**Wood-Licht
(365 nm)**

sichere Diagnose: Hautveränderungen erscheinen bei Wood-Licht anders,
z.B. bei Hautkrankheiten wie Favus, Intertrigo Arten, Erythrasma

EINE LUPENLEUCHE. VIELE ANWENDUNGEN.



Dermatologen

Optimale Untersuchungsbedingungen:

- grosser Lupendurchmesser
- ergonomisches Handling
- erstklassige Farbwiedergabe

Zur optimalen Diagnose von Hautkrankheiten eignet sich die Wood-Licht Version.



Krankenhäuser, Ambulatorien & Praxen

Vielseitiger Einsatz:

- ideale Vergrösserung zur Sterilisationsgut-Kontrolle
- geprüftes Medizinprodukt für Untersuchungen
- kleinere Behandlungen
- herausragende Lichtqualität und Farbwiedergabeeigenschaften



Veterinärmediziner

Freie Hand:

- flexible Montage an Decke, Wand oder auf Rollstativ
- grosses Lichtfeld
- optimale Vergrösserung für Untersuchungen und Behandlung verschiedener Tiere

Zur optimalen Diagnose von Hautkrankheiten eignet sich die Wood-Licht Version.



Dentaltechniker

Hervorragende Lichtverhältnisse:

- stufenlose Dimmung
- Vergrösserung von 3,5 dpt.
- herausragende Farbechtheit für optimale Arbeitsergebnisse und ermüdungsfreies Arbeiten



Labore

Details im Blick:

- tageslichtweisses LED Licht bei 1,9-facher Vergrösserung
- sehr homogenes Lichtfeld
- präzise und stabile Positionierung ohne Absinkgefahr der Leuchte



Qualitätskontrolle

Feinheiten erkennen:

- sehr helles, dimmbares Licht mit optimaler Farbwiedergabe
- grosser Durchmesser der Lupen
- verzugsfreie Vergrösserung unterstützt die systematische Qualitätskontrolle



Was bedeutet der CRI / Ra-Wert?



Ra = 100



Ra = 95

Ra 100 =
vollständige Darstellung des
Farbspektrums



Was sagen die Farbwiedergabe-Eigenschaften aus?

In der Medizin spielt die rote Testfarbe R9 eine wichtige Rolle, da die Differenzierung verschiedener Rottöne bei Gewebe und Blut besonders schwierig ist.

R13 ist die Testfarbe „Hautfarbe“ und ist allgemein bei Hautbehandlungen (zur besseren Erkennung der Venen und Blutgefäße) speziell in Arztpraxen sowie im Kosmetikbereich sehr wichtig.

Testfarbe R9



negativ



positiv

Testfarbe R13



negativ



positiv

TECHNISCHE DATEN



www.derungslicht.com/opticlux

OPTICLUX mit Armsystem

- Farbtemperatur tageslichtweiss 6500 K *
- kratzfeste Kunststofflinse mit 3,5 Dioptrien
- Farbwiedergabe-Eigenschaften Ra = 95
- homogenes und helles Lichtfeld *
(6000 lx bei einem Abstand von 0,15 m)
- stufenlos dimmbar
- universelle Befestigung
- hochwertige, langlebige Komponenten
- wahlweise mit Wood-Licht:
Höchstwert bei 365 nm
- wartungsfrei



Deckenversion



Pinversion für diverse Befestigungssysteme

OPTICLUX Hand Handlupenleuchte

- Farbtemperatur tageslichtweiss 6500 K *
- kratzfeste Kunststofflinse mit 3,5 Dioptrien
- Farbwiedergabe-Eigenschaften Ra = 95
- homogenes und sehr helles Lichtfeld *
(8000 lx bei einem Abstand von 0,15 m)
- stufenlos dimmbar
- wahlweise mit Wood-Licht:
Höchstwert bei 365 nm
- USB-C Schnittstelle
- 3 Stunden Akku-Laufzeit
- wartungsfrei
- inklusive hochwertigem Filz-Etui



www.derungslicht.com/opticlux-hand



Handlupenleuchte

Beleuchtungsstärke

* -10% / +20% Toleranz

ZUBEHÖR

passgenaue Linsenabdeckung

in jeder Lieferung der Opticlux
mit Armsystem:
einfache Platzierung am Gestänge
dank Klick-Funktion



ROLLSTATIV RL

Material	Stahl
Beschaffenheit	– Rohr: weiss – Fuss: Kunststoff – Rollen: Kunststoff-Doppelrollen, mit 5 Bremsen
Abmessung	1,0 m; Ø 700 mm
Gewicht (netto)	7,5 kg
für Zapfen Ø	16 mm mit Entnahmesicherung mit Kabelaufhängevorrichtung
Bestellnummer	D15.595.000-00656247

VERLÄNGERUNGSARM

Material	Stahl / Stahlrohr pulverbeschichtet
Abmessung	400 m, Ø 16 cm
Gewicht (netto)	ca. 0,65 kg
für Zapfen Ø	16 mm mit Entnahmesicherung
Tragkraft	2,5 kg
Bestellnummer	D13.363.000-00647314 - reinweiss



SCHIENENBEFESTIGUNG

Material	Aluminium
Geräteschiene	25-35 x 8-10 mm
Bestellnummer	D13.269.000-007069

TISCHKLEMME

Material	Polyamid Stahl
Bestellnummer	D14.228.000-00625467 - schwarz

WANDHALTER

Material	Polyamid GF
Bestellnummer	D13.231.000-00522182 - reinweiss

STAMMSITZ DEUTSCHLAND

Herbert Waldmann GmbH & Co. KG
Peter-Henlein-Strasse 5
78056 VILLINGEN-SCHWENNINGEN
DEUTSCHLAND
Telefon +49 7720 601-0
Telefon +49 7720 601-100 (Vertrieb)
Telefax +49 7720 601-290
www.waldmann.com
sales.germany@waldmann.com

FRANKREICH

Waldmann Eclairage S.A.S.
Zone Industrielle
Rue de l'Embranchement
67116 REICHSTETT
FRANKREICH
Telefon +33 3 88 20 95 88
Telefax +33 3 88 20 95 68
www.waldmann.com
info-fr@waldmann.com

ITALIEN

Waldmann Illuminotecnica S.r.l.
Via della Pace, 18 A
20098 SAN GIULIANO MILANESE (MI)
ITALIEN
Telefon +39 02 98 24 90 24
Telefax +39 02 98 24 63 78
www.waldmann.com
info-it@waldmann.com

NIEDERLANDE

Waldmann BV
Lingewei 19
4004 LK TIEL
NIEDERLANDE
Telefon +31 344 631019
Telefax +31 344 627856
www.waldmann.com
info-nl@waldmann.com

ÖSTERREICH

Waldmann Lichttechnik Ges.m.b.H.
Gewerbepark Wagram 7
4061 PASCHING/LINZ
ÖSTERREICH
Telefon +43 7229 67400
Telefax +43 7229 67444
www.waldmann.com
info-at@waldmann.com

SKANDINAVIEN

Waldmann Ljusteknik AB
Skebokvarnsvägen 370
124 50 BANDHAGEN
SCHWEDEN
Telefon +46 8 990 350
Telefax +46 8 991 609
www.waldmann.com
info-se@waldmann.com

SCHWEIZ

Waldmann Lichttechnik GmbH
Benkenstrasse 57
5024 KÜTTIGEN
SCHWEIZ
Telefon +41 62 839 1212
Telefax +41 62 839 1299
www.waldmann.com
info-ch@waldmann.com

USA

Waldmann Lighting Company
9 W. Century Drive
WHEELING, ILLINOIS 60090
USA
Telefon +1 847 520 1060
Telefax +1 847 520 1730
www.waldmannlighting.com
waldmann@waldmannlighting.com

CHINA

Waldmann Lighting (Shanghai) Co., Ltd.
Part A11a, No. Five Normative Workshop
199 Changjian Road, Baoshan
SHANGHAI, P.R.C. 200949
CHINA
Telefon +86 21 5169 1799
Telefax +86 21 3385 0032
www.waldmann.com.cn
info-cn@waldmann.com

SINGAPUR

Waldmann Lighting Singapore Pte. Ltd.
77A Neil Road
SINGAPORE 088903
SINGAPORE
Telefon +65 6275 8300
Telefax +65 6275 8377
www.waldmann.com
sales-sg@waldmann.com

Quellenverzeichnis

Die in dieser Broschüre verwendeten Bilder stammen von folgenden Anbietern:
Titel: shutterstock
Seite 4-5: shutterstock
Seite 8: alamy stockphotos, masterfile, istockphoto, unsplash, deposit
Seite 9: 123rf.com
Produkt- und Referenzfotos von Jerry Gross Fotostudio AG, Schweiz. Alle anderen Fotos und Grafiken stammen von Derungs Licht AG und der Waldmann Group.

Kompetenz-Center Pflege & Gesundheit:

DERUNGS LICHT AG

Hofmattstrasse 12
9200 Gossau
Schweiz
Telefon +41 71 388 11 66
Fax +41 71 388 11 77
www.derungslicht.com
mailbox@derungslicht.com

Die Derungs Licht AG ist ein Unternehmen der Waldmann Group.

